



Abbott

POINT OF CARE

AZ ÉLETÜK A MI KEZÜNKBEN VAN



135
Na mmol/L

3.7
K mmol/L

1.24
iCa mmol/L

23
TCO₂ mmol/L

90
Cl mmol/L

HORDOZHATÓ VÉRELEMZŐ KÉSZÜLÉK

i-STAT[®] rendszer

LEGYEN JELEN. LEGYEN MAGABIZTOS.



LEGYEN JELEN. A LEGSEBEZHETŐBBEKÉRT.

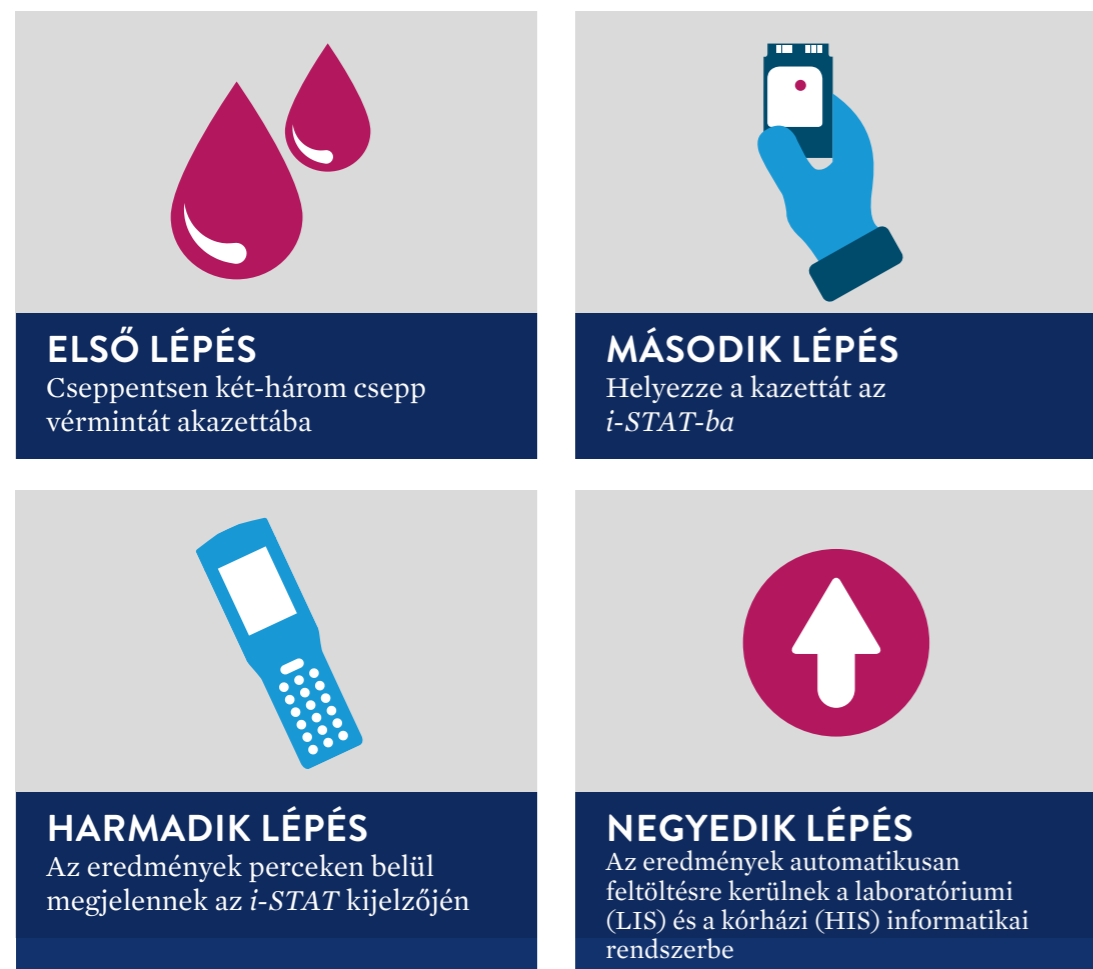
Egy újszülött intenzív osztály (PIC) páciensének folyamatos kezelésre és megfigyelésre van szüksége a túléléshez.

Ezért az ágy melletti vérvizsgálat jelentősen javíthatja a betegek ellátását a PIC osztályokon. Ennek köszönhetően a PIC csapat bármikor elemezheti a vérmintát, anélkül, hogy magára hagyja a beteget.

Az *i-STAT rendszer* egy hordozható, véranalizáló készülék, melynek köszönhetően a PIC csapat:

- Gyorsan reagálni tud, ha a beteg állapotában hirtelen változás következik be
- Hatékonyan és azonnali döntéseket tudnak hozni a betegágy mellett
- Könnyen tudják a beteg családjával tartani a kapcsolatot, anélkül, hogy magára hagynák a páciens

Az *i-STAT rendszer* négy egyszerű lépésben végzi el a diagnosztikai vizsgálatokat és a leletek tárolását:



i-STAT WIRELESS AZONNAL FELTÖLTI AZ EREDMÉNYEKET AZ ELEKTRONIKUS BETEGREKORDBA (EMR)

Mivel az *i-STAT rendszer* egy valódi hordozható point-of-care készülék, használata növeli a hatékonyságot és a produktivitást, azáltal, hogy lecsökkenti a mintagyűjtéshez, feldolgozáshoz és összegzéshez szükséges időt

PIC - újszülött intenzív osztály
LIS - laboratóriumi informatikai rendszer
HIS - kórházi informatikai rendszer
EMR - elektronikus betegrekord

Nem minden termék érhető el az összes régióban

LEGYEN MAGABIZTOS. AMIKOR MINDEN EREDMÉNY SZÁMÍT.

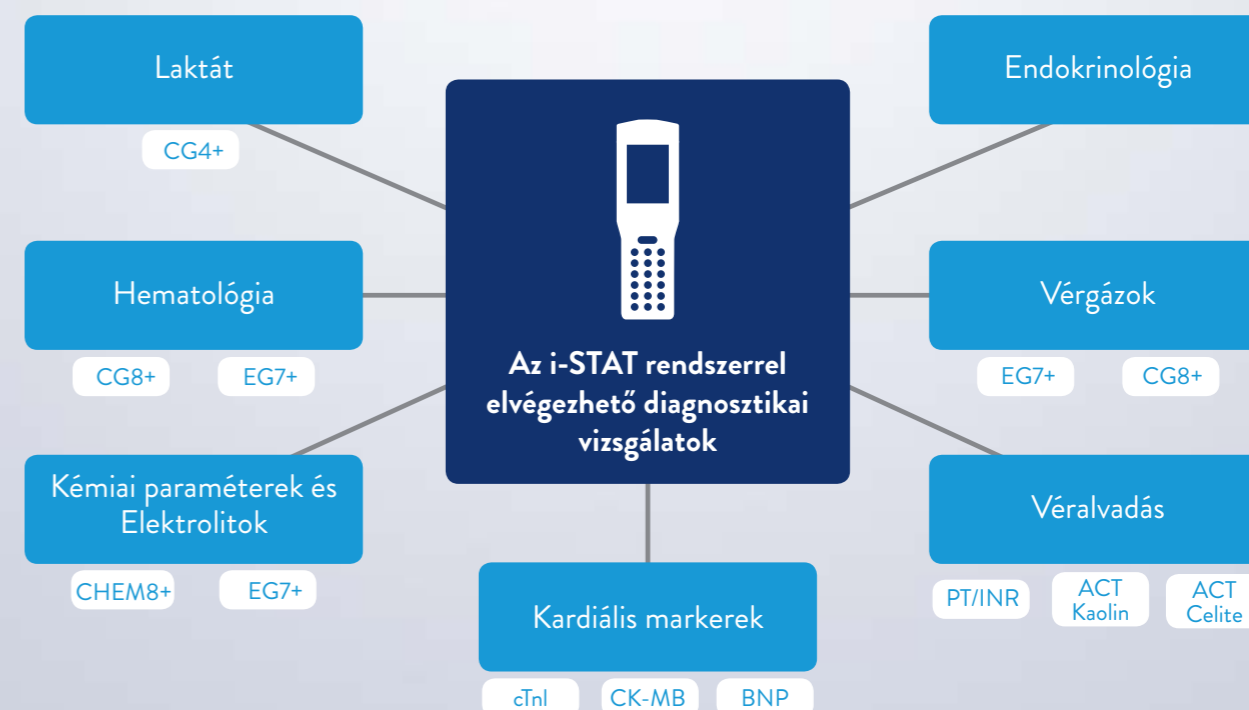
A babák a keringő vérük akár 15%-át is elveszíthetik egy két hetes PIC kezelés alatt. Ezt a mennyiséget a fejletlen újszülött csontvelő nem tudja gyorsan pótolni.¹ Tehát. Minden csepp számít.²

Az *i-STAT rendszer* jelentősen le tudja csökkenteni a teszteléshez szükséges vér mennyiségét:

- Minimalizálja a tesztelés előtti és közbeni minta alvadás veszélyét
- Egyetlen kazettában több paraméter is meghatározható

Az *i-STAT rendszer* egyszer használatos kazettáinak köszönhetően lecsökkenthető a preanalitikai hibák lehetősége

- A mintaintegritás, a szenzorok és a folyadékok minőségellenőrzése automatikusan történik minden egyszer használatos *i-STAT* kazetta esetében, biztosítva a megbízhatóságot és a magasfokú teljesítményt



Az egyéb automatizált rendszerekkel szemben az *i-STAT* a nap 24 órájában használható.

CHOOSE TRANSFORMATION™

Kérjük, olvassa el a Rendeltetési szekciót a hátoldalon

LEGYEN JELEN. LEGYEN MAGABIZTOS. AZ *i*-STAT-TAL.

- Az *i*-STAT rendszer egy hordozható, kézi vérelemző készülék, amelynek köszönhetően a PIC csapat a beteg mellett maradhat, így gyorsan reagálhat, ha a beteg állapotában hirtelen változás következik be
 - A csapatnak lehetősége adódik megbeszélni az azonnali kezelést már a betegség mellett
 - Növeli a hatékonyságot és a produktivitást, azáltal, hogy lecsökkenti a mintagyűjtéshez, feldolgozáshoz és összegzéshez szükséges időt
- Az *i*-STAT rendszer egyszer használatos kazettákat használ, így csökkentve a problémák számát, melyekbe a többször használatos rendszerekkel ütközünk, mint például a rossz minőség és/vagy alvadt minták.
- A többször használatos rendszerekkel szemben *i*-STAT a nap 24 órájában kalibrációból származó állásidő nélkül

Referenciák

1. Stockowski LA és tsai Anemia and erythrocyte transfusions in neonates (Anaemia és vörösvérsejt transzfúzió az újszülötteknél). Elérhető: www.medscape.org/viewarticle/584656. Hozzáférés ideje: 2015. október.
2. Focus on Integris Baptist Medical Center, Oklahoma City. Featured Case Study (Esettanulmány). The Pulse (A pulzus). Winter 2013;2(2). Elérhető: <https://www.abbottpointofcare.com/knowledge-center/the-pulse/winter-2013/focus-integris-baptist-medical-center>. Hozzáférés ideje: 2015. október.

CHOOSE TRANSFORMATION™

Részletes ismertető:

Az *i*-STAT Kaolin Aktivált Alvadási Idő (Kaolin ACT) teszt egy olyan in vitro diagnosztikai vizsgálat, amely friss, teljes vér használatával segíti a szív- és érrendszeri műtétek során gyakran előforduló magas heparin antikoaguláció megfigyelését.

Az *i*-STAT PT, egy protrombin teszt, mely hasznos azon betegek megfigyelése során, akik szájon át történő antikoagulációs kezelést (Coumadin® vagy warfarin) kapnak (A Coumadin® a Bristol-Myers Squibb tulajdonába tartozó bejegyzett márkanév).

Az *i*-STAT BNP teszt egy olyan in vitro diagnosztikai vizsgálat, mellyel a B típusú natriuretikus peptid (BNP) mértéke vizsgálható teljes vér- vagy plazmamintákban, EDTA-svért használva. A BNP-mérések a pangásos szívelégtelenség diagnosztizálásában és monitorozásában alkalmazhatók.

Az *i*-STAT CK-MB teszt egy olyan in vitro diagnosztikai vizsgálat, amellyel az MB tömeg vizsgálható teljes vér- vagy plazmamintákban. A CK-MB mérések segíthetnek a myokardiális infarktus (MI) diagnózisában.

Az *i*-STAT troponin I (cTnI) teszt egy olyan in vitro diagnosztikai vizsgálat, amellyel a troponin I (cTnI) mennyiségi meghatározása történik teljes vér- vagy plazmamintákban. A kardiális troponin I mérése segíthet a myokardiális infarktus diagnózisában és kezelésében, illetve az akut koszorúér-tüneteket mutató betegek kockázatmegítélésében.

A laktátvizsgálat az *i*-STAT rendszer részét képezi és célja az artériás, vénás vagy kapilláris teljes vérben a laktát mennyiségének in vitro meghatározása. Az *i*-STAT laktátvizsgálat hasznos lehet (1) a laktátacidózis diagnózisában és kezelésében a vér sav-bázis egyensúly meghatározásában, (2) a szöveti, valamint (3) a hiperlaktatémia diagnózisában.