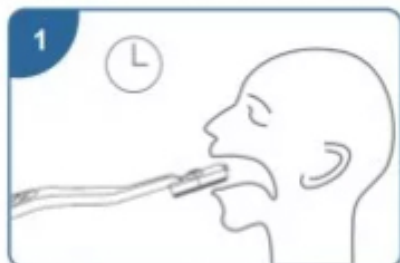


GYORS REFERENCIA UTASÍTÁSOK

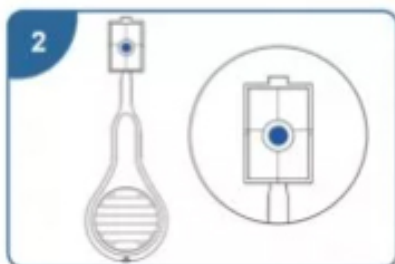
2019-nCoV Ag Nyál Gyorsteszt kártya (Immunokromatográfia)

MINTAKÖVETELMÉNYEK:

1. Helyezze a mintavételi nyáltörő szivacsos végét a szájüregbe. Óvatosan forgassa meg a nyelven és a száj belső részén, hogy elegendő nyálmintát vegyen fel.



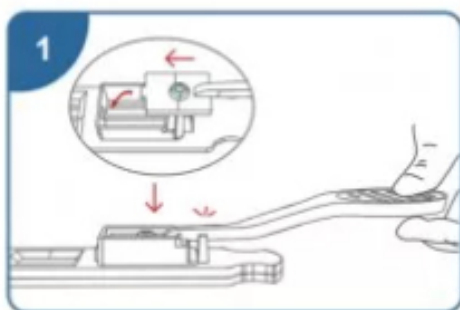
2. Távolítsa el a mintavételi nyáltörőt amikor az megtelt nyállal, és a rajta lévő szivacs puha lesz, vagy amikor a jelző kékre vált.



Megjegyzés:

1. Ne egyen, igyon és dohányozzon a teszt elvégzése előtt legalább 30 percig.
2. Mintavételkor óvatosan tartsa a szájában a nyáltörőt, és hagyja, hogy a nyál felszívódjon a szivacsra.
3. Ne harapjon rá a szivacsra.
4. Bármely nyálminta alkalmas a vizsgálatra, de a reggel összegyűjtött minta a leghatásosabb.

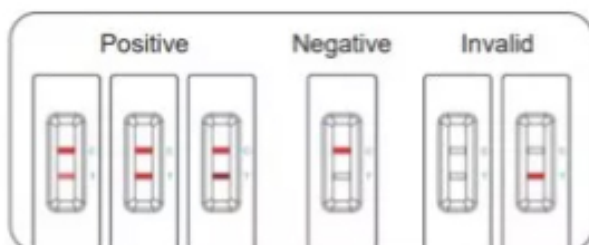
VIZSGÁLATI ELJÁRÁS:



Helyezze a mintavételi törőt a tesztkazetta tartójába, majd nyomja bele.

Megjegyzés: A szivacs végén lévő dudornak benne kell lennie a tesztkazettában.

VIZSGÁLATI EREDMÉNYEK ÉRTELMEZÉSE:



Várjon 15 percet az eredmény leolvasásáig.

Ha a C és a T vonal 15 percen belül látható, a teszt eredménye pozitív.